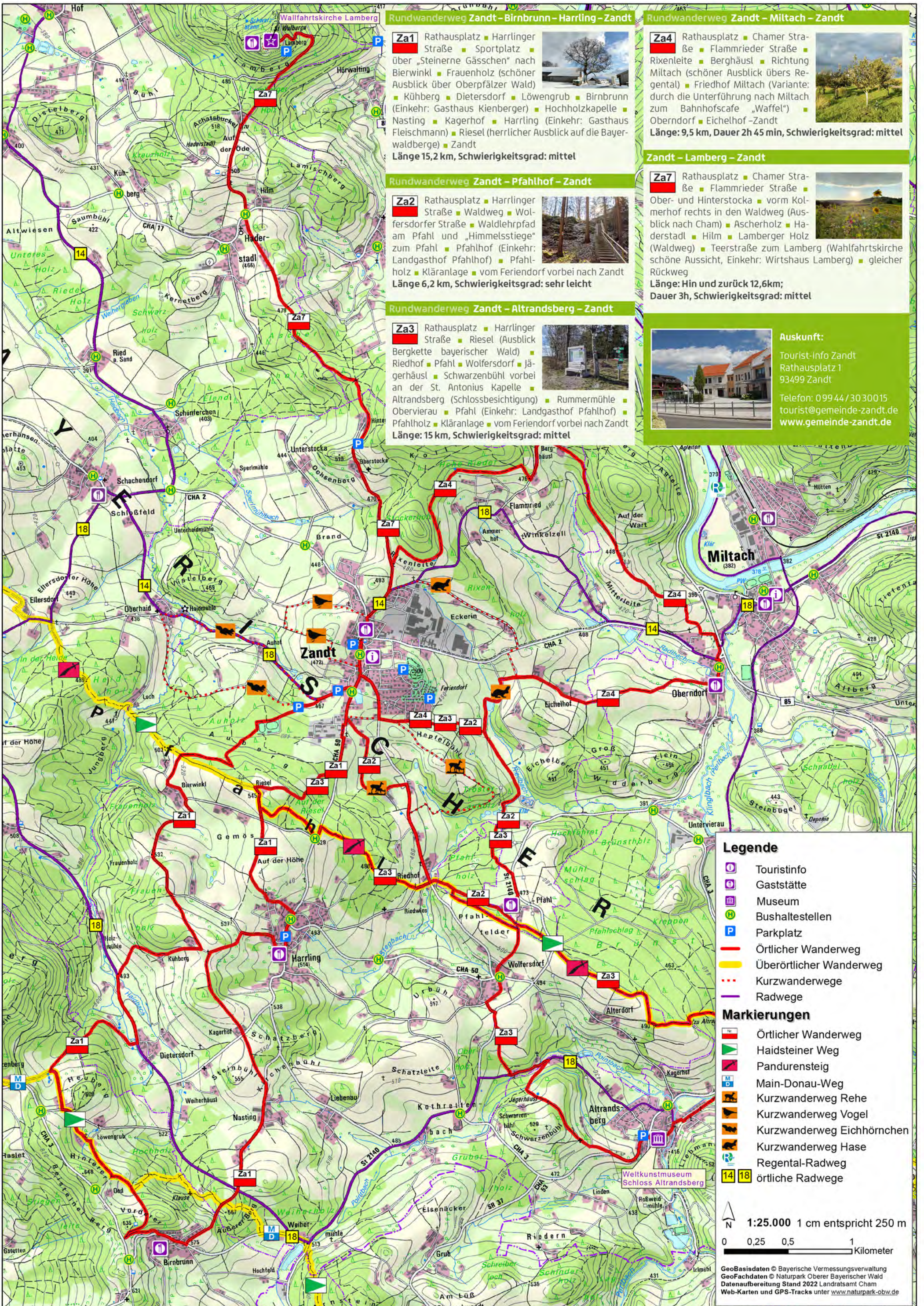




Zandt		Harrling		Wolfersdorf		Ortsteile	
Am Kellerberg	D/3	Kirchplatz	C/2	Altrandsberger Straße	EF/8	Ammerhof	EF/1-2
Am Weißgraben	CD/4	Kötztinger Straße	CDE/2-3	Fichtenweg	F/8	Auhof	AB/3
Bäckerweg	CD/3	Lerchenweg	C/3	Pfahlweg	E/8	Bierwinkl	A/5
Bgm.-Georg Weiß Straße	D/4	Manfred-Zollner-Str.	D/2	Riedhofstraße	E/8-7	Eichelhof	F/3-4
Chamer Straße	C/2	Meisenstraße	C/2	Rosengasse	E/8	Flammried	E/1
Dirnitzweg	C/3	Nistelbergweg	CBA/2	Schatzbergstraße	BC/8	Harrling	AB/7-8
Finkenstraße	C/2	Rathausplatz	C/3	Stegbachstr.	BCDE/7-8	Pfahl	EF/7
Flammrieder Straße	CD/2	Ringstraße	D/2	Urbühl	E/8	Riedhof	D/6-7
Flurstraße	DE/2	Schloßplatz	C/3	Zapfenweg	E/8	Riesl	AB/5
Harrlinger Straße	C/3-4	Schloßstraße	C/3			Wolfersdorf	E/8
Hochweg	C/3	Sportplatzstraße	CB/3-4				
In der Au	BC/4	Stockerfeld	C/1				
Langfeld	C/1	Straubinger Straße	DE/6-8				
Manfred-Zollner Straße	D/2	Trosterauweg	D/4				
Kellerbergstraße	CD/3	Wiesenweg	E/2-3				
		Wolfersdorfer Straße	CD/3-5				



Rundwanderweg Zandt – Birnbrunn – Harrling – Zandt

Za1 Rathausplatz ■ Harrlinger Straße ■ Sportplatz ■ über „Steinerne Gässchen“ nach Bierwinkl ■ Frauenholz (schöner Ausblick über Oberpfälzer Wald) ■ Kühberg ■ Dietersdorf ■ Löwengrub ■ Birnbrunn (Einkehr: Gasthaus Kienberger) ■ Hochholzkapelle ■ Nasting ■ Kagerhof ■ Harrling (Einkehr: Gasthaus Fleischmann) ■ Riesel (herrlicher Ausblick auf die Bayerwaldberge) ■ Zandt
 Länge 15,2 km, Schwierigkeitsgrad: mittel



Rundwanderweg Zandt – Pfahlhof – Zandt

Za2 Rathausplatz ■ Harrlinger Straße ■ Waldweg ■ Wolfersdorfer Straße ■ Waldehrpfad am Pfahl und „Himmelsstiege“ zum Pfahl ■ Pfahlhof (Einkehr: Landgasthof Pfahlhof) ■ Pfahlholz ■ Kläranlage ■ vom Feriendorf vorbei nach Zandt
 Länge 6,2 km, Schwierigkeitsgrad: sehr leicht



Rundwanderweg Zandt – Altrandsberg – Zandt

Za3 Rathausplatz ■ Harrlinger Straße ■ Riesel (Ausblick Bergkette bayerischer Wald) ■ Riedhof ■ Pfahl ■ Wolfersdorf ■ Jägerhäusl ■ Schwarzenbühl vorbei an der St. Antonius Kapelle ■ Altrandsberg (Schlossbesichtigung) ■ Rummermühle ■ Obervierau ■ Pfahl (Einkehr: Landgasthof Pfahlhof) ■ Pfahlholz ■ Kläranlage ■ vom Feriendorf vorbei nach Zandt
 Länge: 15 km, Schwierigkeitsgrad: mittel



Rundwanderweg Zandt – Miltach – Zandt

Za4 Rathausplatz ■ Chamer Straße ■ Flammrieder Straße ■ Rixenleite ■ Berghäusl ■ Richtung Miltach (schöner Ausblick übers Regental) ■ Friedhof Miltach (Variante: durch die Unterführung nach Miltach zum Bahnhofscafe „Waffel“) ■ Oberndorf ■ Eichelhof – Zandt
 Länge: 9,5 km, Dauer 2h 45 min, Schwierigkeitsgrad: mittel



Zandt – Lamberg – Zandt

Za7 Rathausplatz ■ Chamer Straße ■ Flammrieder Straße ■ Ober- und Hinterstocka ■ vorm Kolmerhof rechts in den Waldweg (Ausblick nach Cham) ■ Ascherholz ■ Haderstadt ■ Hilm ■ Lamberger Holz (Waldweg) ■ Teerstraße zum Lamberg (Wahlfahrtskirche schöne Aussicht, Einkehr: Wirtshaus Lamberg) ■ gleicher Rückweg
 Länge: Hin und zurück 12,6km; Dauer 3h, Schwierigkeitsgrad: mittel



Auskunft:
 Tourist-Info Zandt
 Rathausplatz 1
 93499 Zandt
 Telefon: 099 44 / 30 300 15
 tourist@gemeinde-zandt.de
 www.gemeinde-zandt.de

Legende

- Touristinfo
- Gaststätte
- Museum
- Bushaltestellen
- Parkplatz
- Örtlicher Wanderweg
- Überörtlicher Wanderweg
- Kurzwanderwege
- Radwege

Markierungen

- Örtlicher Wanderweg
- Haidsteiner Weg
- Pandurensteig
- Main-Donau-Weg
- Kurzwanderweg Rehe
- Kurzwanderweg Vogel
- Kurzwanderweg Eichhörnchen
- Kurzwanderweg Hase
- Regental-Radweg
- örtliche Radwege

1:25.000 1 cm entspricht 250 m

0 0,25 0,5 1 Kilometer

GeoBasisdaten © Bayerische Vermessungsverwaltung
 GeoFachdaten © Naturpark Oberer Bayerischer Wald
 Datenaufbereitung Stand 2022 Landratsamt Cham
 Web-Karten und GPS-Tracks unter www.naturpark-obw.de