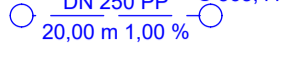
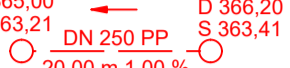

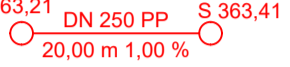
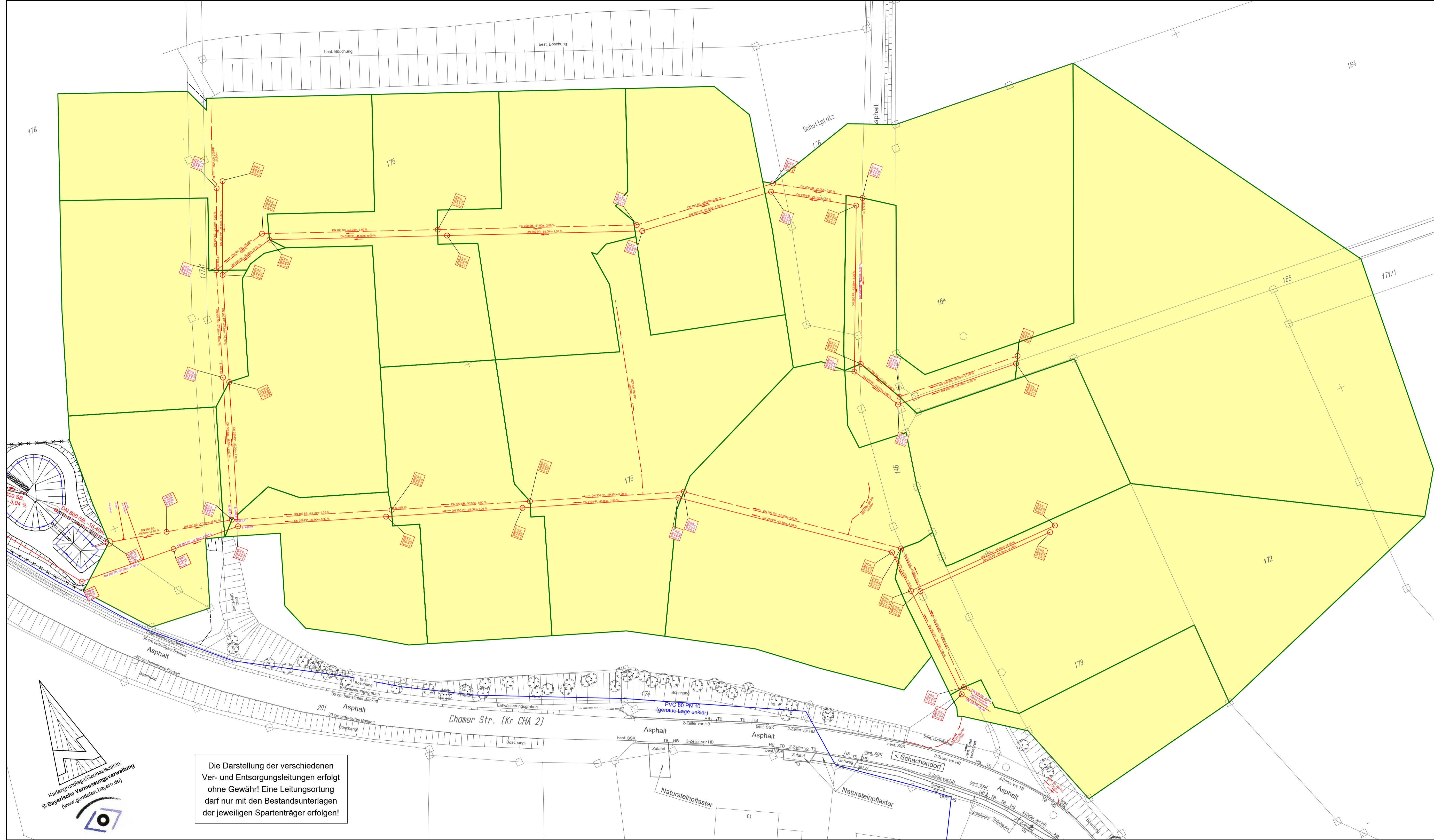
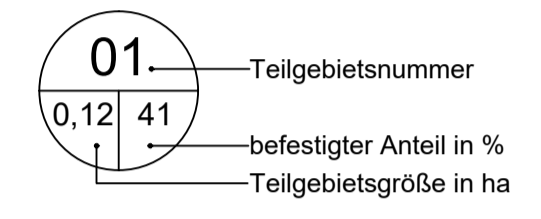



Zeichenerklärung

- R2 D 365,00 R1 D 366,20
S 363,21 S 363,41

 bestehender Regenwasserkanal mit Angabe der Schachtnummer, Werkstoff mit Nennweite, Haltungslänge, Schachthöhen, Sohlgefälle und Fließrichtung
- R2 D 365,00 R1 D 366,20
S 363,21 S 363,41

 geplanter Regenwasserkanal mit Angabe der Schachtnummer, Werkstoff mit Nennweite, Haltungslänge, Schachthöhen, Sohlgefälle und Fließrichtung
- S2 D 365,00 S1 D 366,20
S 363,21 S 363,41

 bestehender Schmutzwasserkanal mit Angabe der Schachtnummer, Werkstoff mit Nennweite, Haltungslänge, Schachthöhen, Sohlgefälle und Fließrichtung
- S2 D 365,00 S1 D 366,20
S 363,21 S 363,41

 geplanter Schmutzwasserkanal mit Angabe der Schachtnummer, Werkstoff mit Nennweite, Haltungslänge, Schachthöhen, Sohlgefälle und Fließrichtung



Alle Maße sind vom Auftragnehmer verantwortlich zu prüfen. Unstimmigkeiten und Bedenken sind vor der Ausführung mit dem Planverfasser abzuklären.

ÄNDERUNGSVERZEICHNIS		
INDEX	DATUM	GEGENSTAND DER ÄNDERUNG

PLAN		MASSTAB
Lageplan Kanal		1:500
VORHABEN Abwasseranlage Zandt Erschließung des Baugebietes "Stockerfeld" Antrag auf eine wasserrechtliche Erlaubnis	BEARB. 03/18 hp	PL.NR. 2
DATUM 29.03.2018 UNTERSCHRIFT	GEZ. 03/18 wa	BEIL.NR. 4
PROJEKTSTAND: Genehmigungsplanung		DATUM 29.03.2018 UNTERSCHRIFT
BAUHERR Gemeinde Zandt Rathausplatz 1 93499 Zandt		 Brandl & Preischl Weinbergstraße 28 93413 Cham Tel.: 09971/996449-0 Fax: 09971/996449-9 email: info@brandl-preischl.de

Die Darstellung der verschiedenen Ver- und Entsorgungsleitungen erfolgt ohne Gewähr! Eine Leitungsart darf nur mit den Bestandsunterlagen der jeweiligen Spartenträger erfolgen!

